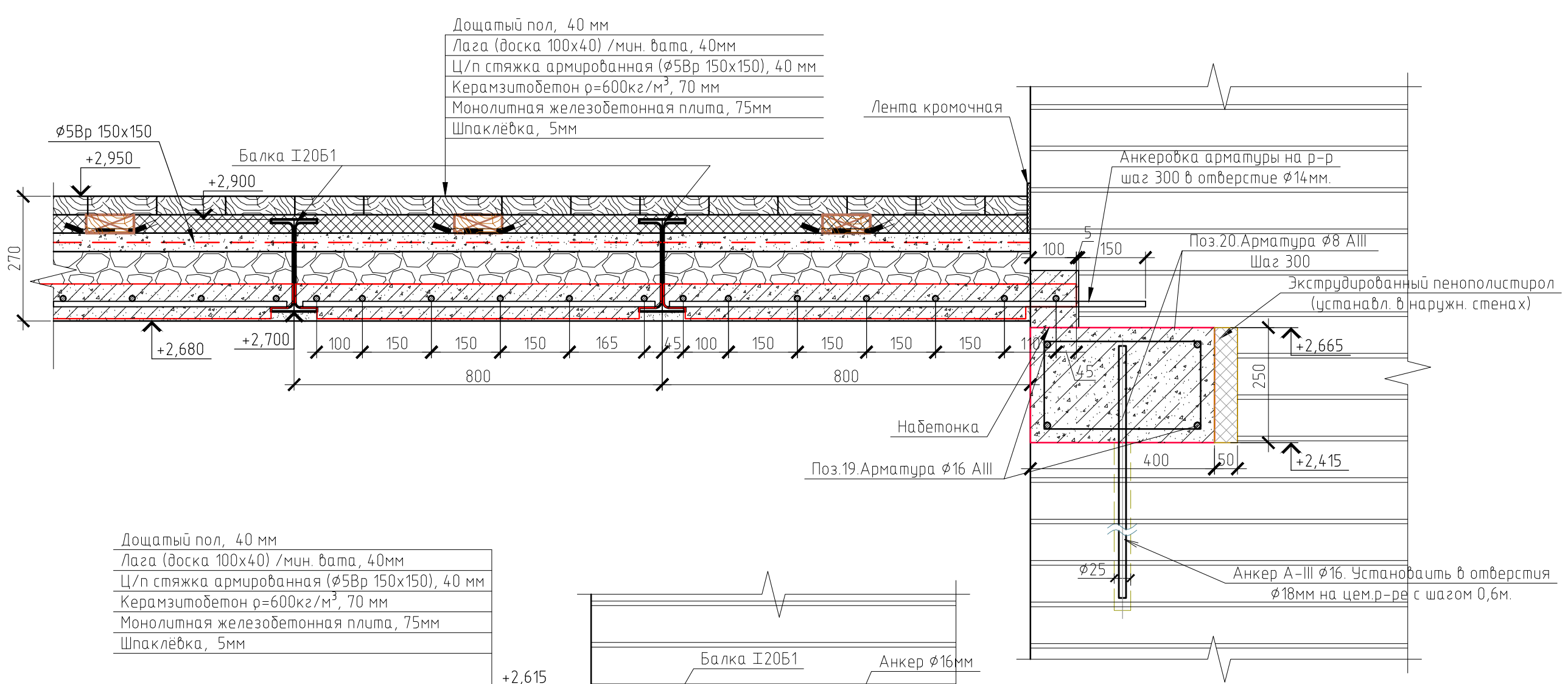
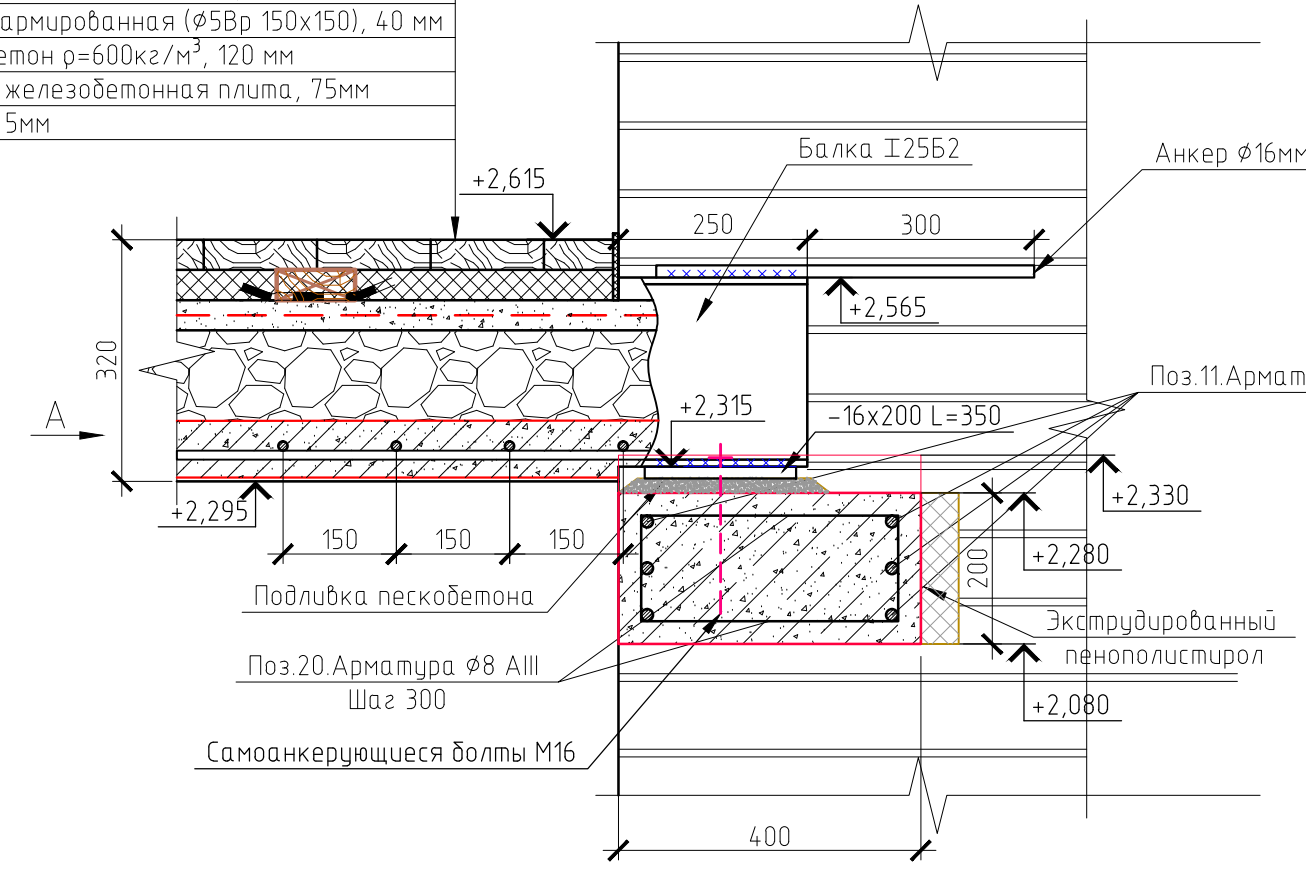
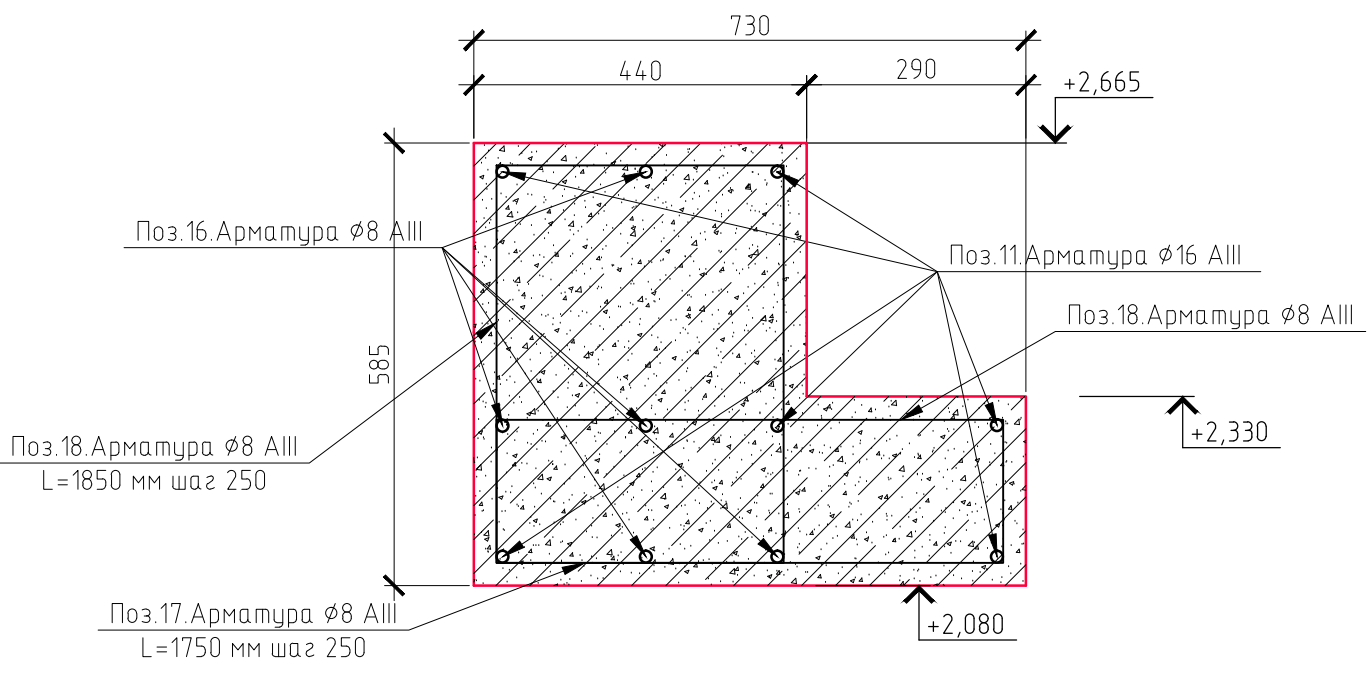
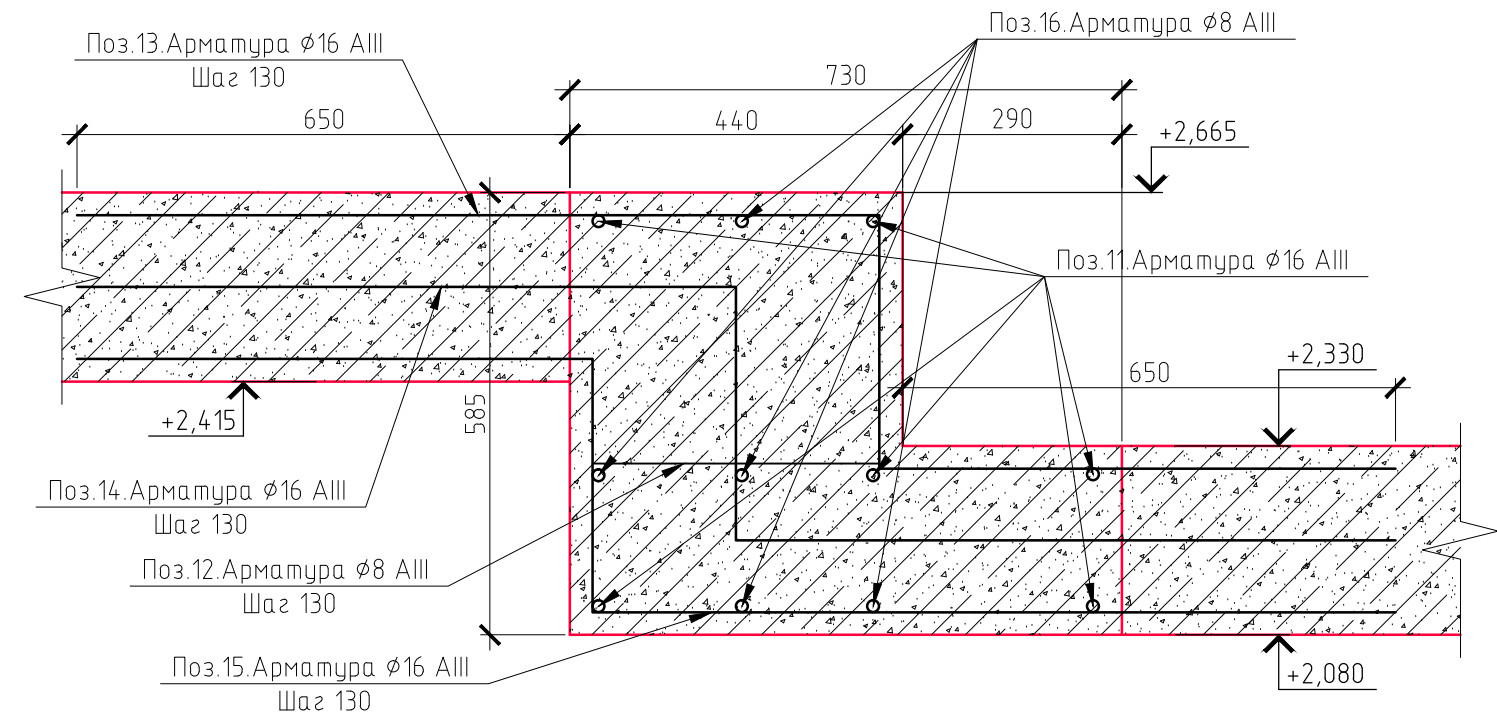
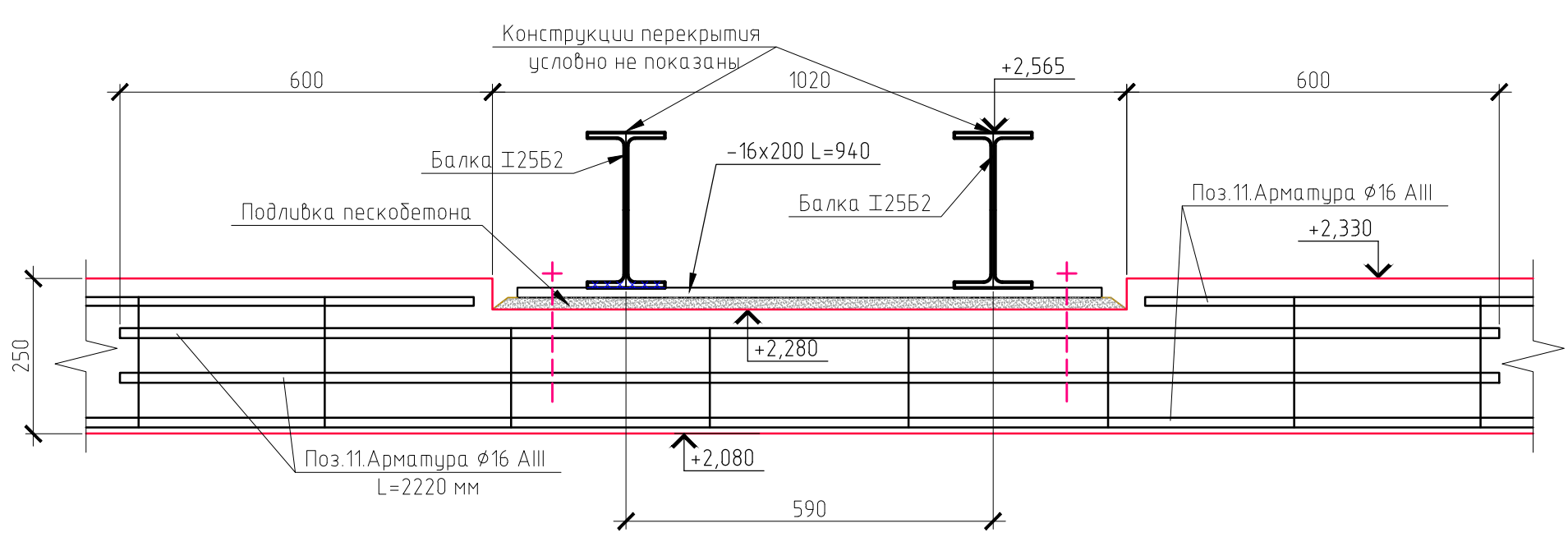
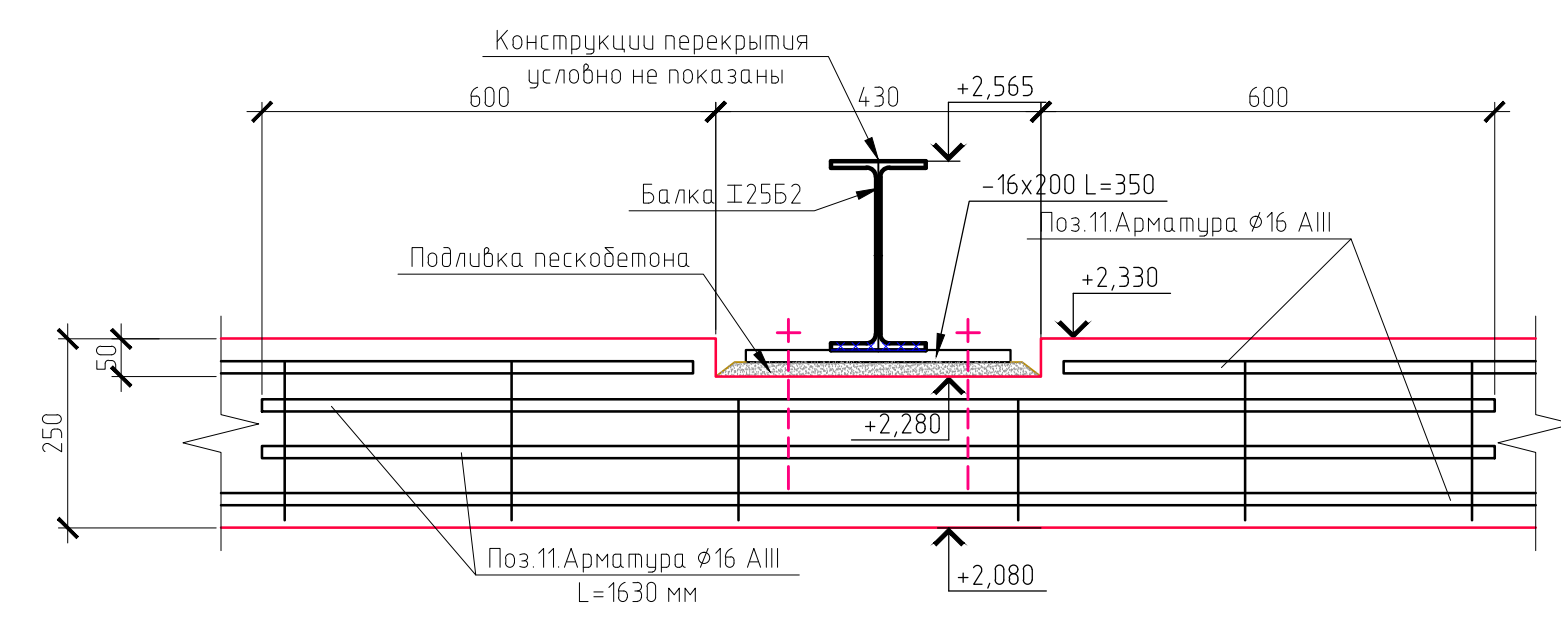
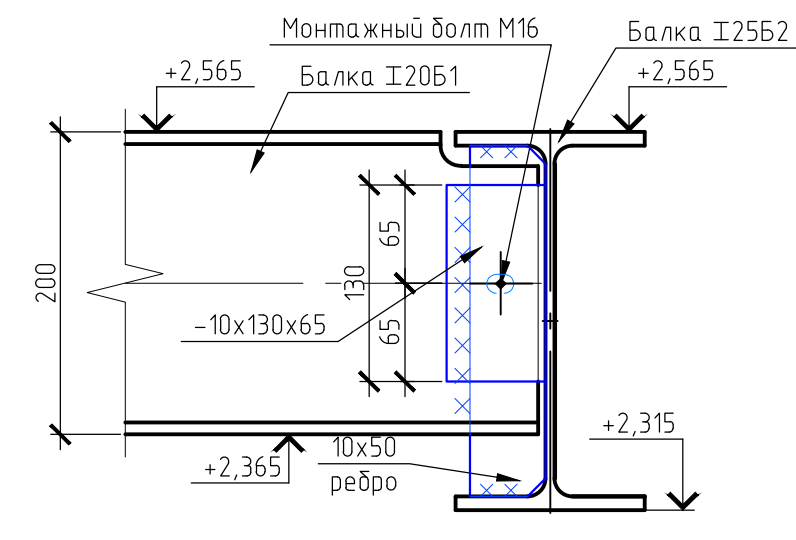
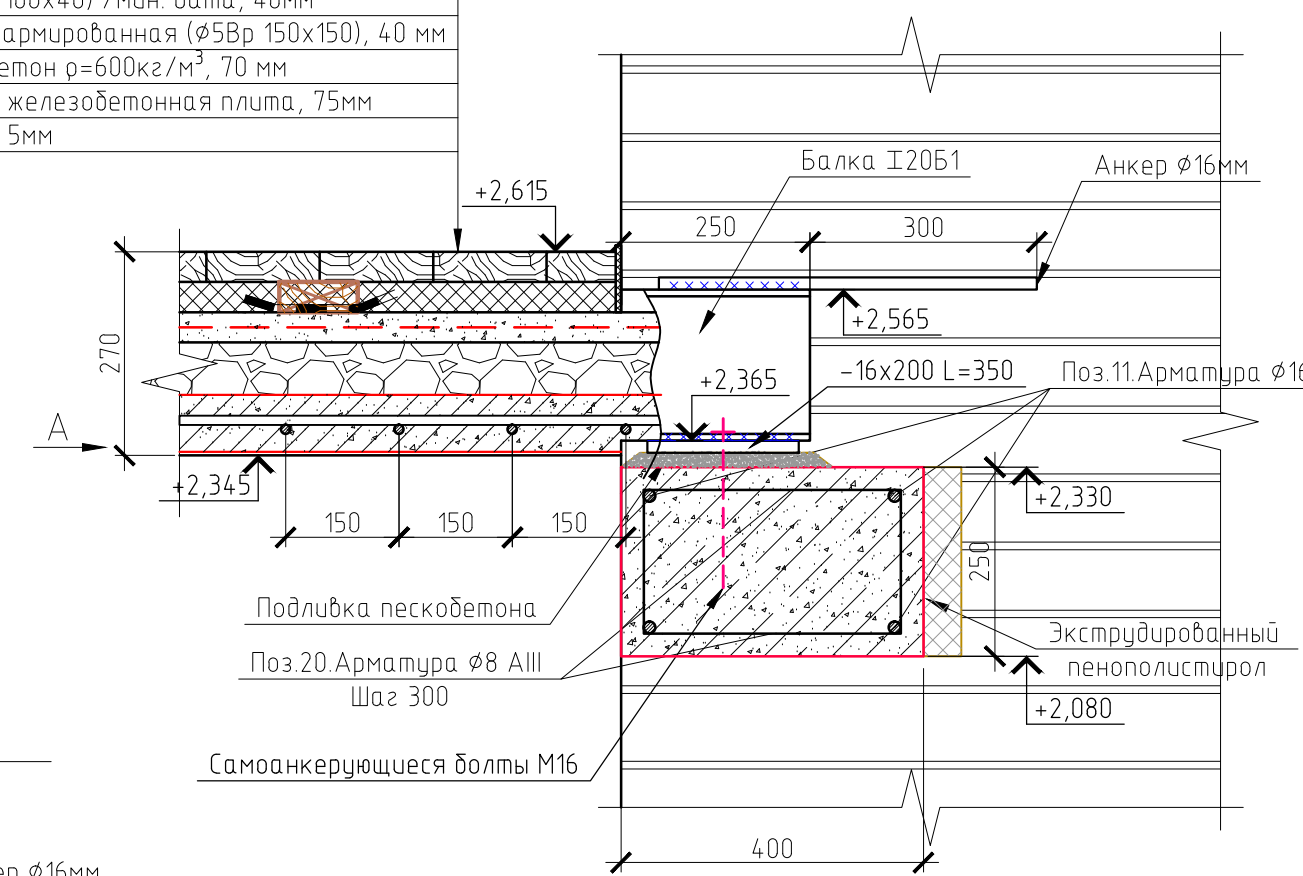


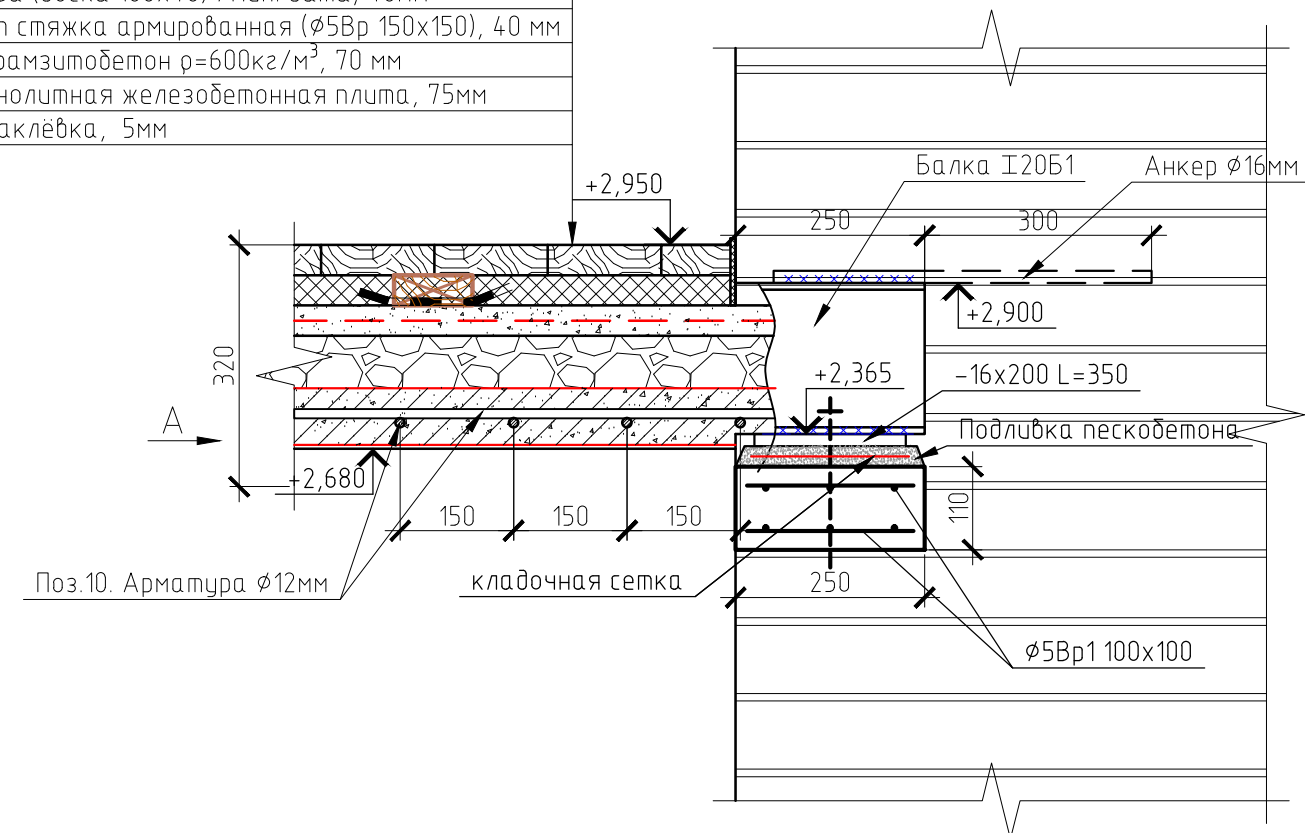
Дощатый пол, 40 мм  
Лага (доска 100x40) / мин. вата, 40мм  
Ц/п стяжка армированная (Ø5Вр 150x150), 40 мм  
Керамзитобетон р=600кг/м³, 70 мм  
Монолитная железобетонная плита, 75мм  
Шпаклевка, 5мм



Дощатый пол, 40 мм  
Лага (доска 100x40) / мин. вата, 40мм  
Ц/п стяжка армированная (Ø5Вр 150x150), 40 мм  
Керамзитобетон р=600кг/м³, 70 мм  
Монолитная железобетонная плита, 75мм  
Шпаклевка, 5мм



Дощатый пол, 40 мм  
Лага (доска 100x40) / мин. вата, 40мм  
Ц/п стяжка армированная (Ø5Вр 150x150), 40 мм  
Керамзитобетон р=600кг/м³, 70 мм  
Монолитная железобетонная плита, 75мм  
Шпаклевка, 5мм



						209-29-14Р КС		
						Архангельская область, Соловки, остров Анзер, Свято-Троицкий скит		
Изм.	Кол.уч.	Лист	№ док.	Подп.	Дата	Ансамбль Троицкой церкви с колокольной и кельным корпусом	Стадия	Лист
Рук.рест.отд.	Беляева Т.М.	19.08.14					РД	32
Науч.руковод	Смирнов Н.И.	19.08.14						
ГИП	Краус С.В.	19.08.14						
Инженер-рест.	Тараскин Н.Е.	19.08.14						
Инж.-констр.	Майорова А.А.	19.08.14				Устройство перекрытия над 1-м этажом в осях Е-Б/11-13.	ООО "Мастерские Андрея Анисимова"	